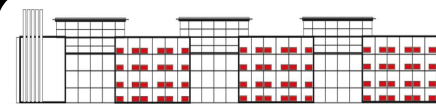


Internetzugang im Appartement

LEISTUNGSBESCHREIBUNG & PREISÜBERSICHT

Internetangebot des Studentenwerks Augsburg im Wohnheim



Studentenwerk
Augsburg

Bandbreite, Anbindungstyp	Internetanschluss über 100 Mbit/s-Hausnetzwerkanschluss im Appartement, Anbindung über Breitbandkabel- und SHDSL-Standleitungen
Download	bis zu 100 Mbit/s (verfügbare Bandbreite abhängig von der Computerhardware, der Leitungsauslastung im Haus und der anbietenden Server), Gesamtanbindung 808 Mbit/s
Upload	bis zu 6 Mbit/s (verfügbare Bandbreite abhängig von der Computerhardware, der Leitungsauslastung im Haus und der anbietenden Server), Gesamtanbindung 56 Mbit/s
Zugangsart	Always-on-Zugang (24 h-Verfügbarkeit), kabelgebunden über Cat. 6-Netzwerk
Datentransfer	Richtwert (Download + Upload + Stream zusammen) bis maximal 16 Gigabyte (GB) pro Kalenderwoche (maximales monatliches Datentransfervolumen: 64 GB)
Mindestvertragslaufzeit	1 Monat
Kündigungsfrist	Kündigung auch noch am letzten Tag eines Monats zum Ablauf des selben Monats möglich ("just one day, then go away")
eigene E-Mail-Adresse	ja, Einrichtung nach Wunsch
erforderliche Hardware	PC od. Notebook od. Mac mit LAN-Netzwerkkarte (Standardausstattung), 1 ungekreuztes RJ-45 Netzwerkkabel (Patchkabel), KEIN DSL-Router oder Modem erforderlich
optionale Hardware	Nutzung eines WLAN-Routers oder DSL-Routers am Netzwerkanschluss auf Wunsch möglich (Router muss mit WAN via Static IP netzwerktauglich sein, z.B. D-Link, TP-Link)
mehrere Rechner / PCs	Anschluss mehrerer Rechner über Hub / Switch möglich (Vergabe mehrerer IP-Adressen kostenlos)
Inklusivleistungen, Serviceleistungen	KOSTENLOSE SERVICEDIENSTLEISTUNGEN durch unseren Netzwerkadministrator (Servicehotline, Servicetermine vor Ort im Appartement: Problembehebung und SystemCheckUp bei Ersteinrichtung, Virenentfernung etc. in der monatlichen Gebührenpauschale bereits enthalten)
Nutzungsvariante	Ideal auch zur Überbrückung bis zur Freischaltung eines bestehenden DSL-Vertrags mit gewerblichen Providern (z.B. T-Online, Arcor, o2-DSL)
Monatliche Kosten	11,- Euro pauschal (inkl. 7 % MwSt., entspricht 0,72 Euro), keine weiteren Verbindungskosten
Einmaliger Anschlusspreis	Freischaltgebühr in Höhe von 9,- Euro (inkl. 7 % MwSt., entspricht 0,59 Euro) nach Stellung eines Anschlussantrags
Zahlungsweise	Gebühreneinzug durch Studentenwerk Augsburg von dem für die Appartementmiete benannten Bankkonto zum 25. eines Monats für den laufenden Monat (z.B. am 25.07. für Monat Juli, am 25.08. für den Monat August usw.)
Bearbeitungsdauer	Bereitstellung des Internetzugangs in der Regel innerhalb von 1-3 Werktagen ab Eingang des Anschlussantrags

Formulare rund um den Internetzugang (Anschlussantrag, Auftrag für kostenlosen Ersteinrichtungsservice vor Ort „FirstService“, Service-Auftrag, Kündigung) im Hausmeisterbüro zu den Bürozeiten oder auch im Internet zum Download unter <http://www.prinzkarl.de> erhältlich.